

■ GEBERIT

# Ablauf- inno- vation.

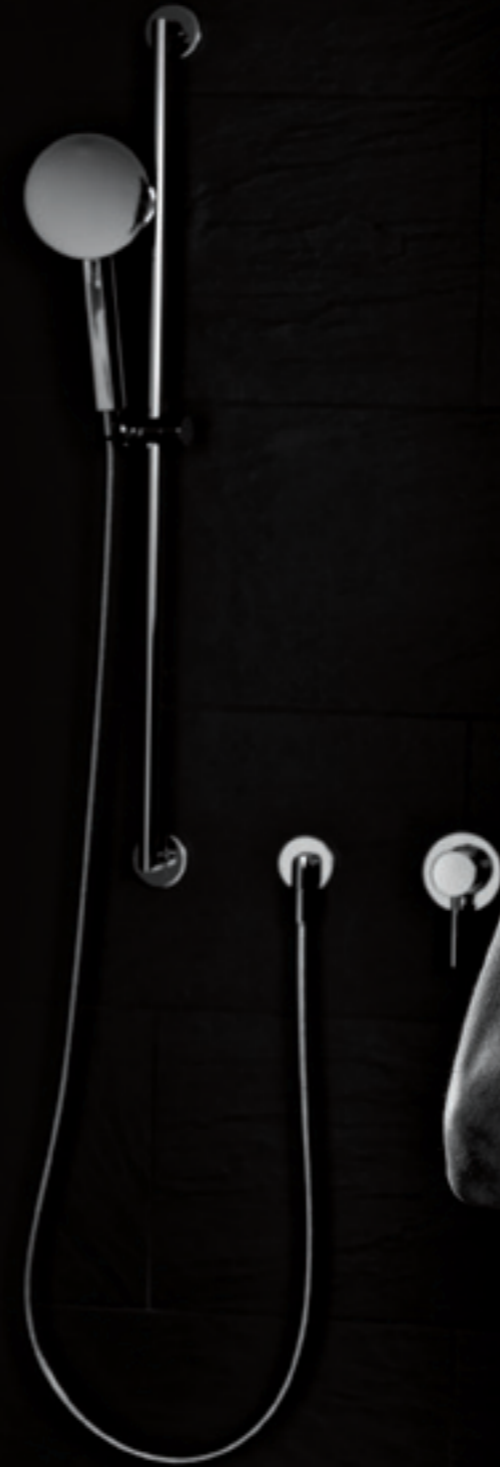
Geberit Duschelemente mit Wandablauf

**KNOW  
HOW**  
INSTALLED

# Bewährte Technik.

Jetzt auch für den Duschbereich.

Die Geberit Installationssysteme Duofix und GIS haben sich im WC-Bereich bestens bewährt. Neu gibt es diese Lösungen auch für bodenebene Duschen. Das innovative Duschelement verlegt den Wasserablauf vom Boden in die Wand und vereinfacht damit die Installation von bodenebenen Duschen, da die störende Ablaufleitung im Unterlagsboden beim Fussbodenaufbau entfällt. Die Montage ist, wie bei Geberit gewohnt, einfach und schnell. Die Arbeitsschritte der einzelnen Gewerke sind klar voneinander getrennt. Boden- und Wandabdichtung sind dank der integrierten Dichtungsanbindung einfach zu bewerkstelligen. Lernen Sie ein bewährtes System kennen, das die Installation von bodenebenen Duschen so einfach macht wie die Installation eines WCs.



# Weniger Installationsaufwand. Zeitersparnis ohne Kompromisse.



Das Duschelement ist in die Geberit Installationssysteme Duofix und GIS integriert. Schon bei der Entwicklung wurde darauf geachtet, dass praxistgerecht definierte Schnittstellen eine saubere Arbeitstrennung zwischen den verschiedenen Gewerken gewährleisten. Ebenso fester Bestandteil des Duschelements sind flexible Anbindungen zur Abdichtung im Verbund. Das sichere Abdichten ist damit gegeben. Spannungen, die zur Rissbildung zwischen Wand und Boden führen können, werden vermieden. Bisher störten Bodenabläufe bei der Verlegung von Bodenheizungen. Trittschall- und Wärmedämmung wurden unterbrochen. Mit dem Verlegen des Abflaufs in die Wand entfallen diese heiklen Schnittstellen und somit der Zeitaufwand.

Mehr über die Installation von Geberit Duschelementen erfahren Sie auf [www.geberit.ch/duschelement](http://www.geberit.ch/duschelement)

# Einfach installiert. Eine sichere und komfortable Lösung.

## Wandablauf integriert – bieten Sie Ihrem Kunden eine sichere und komfortable Lösung.

### 1 Rohbau

Installieren Sie das Duofix Duschelement, wie Sie es aus dem WC-Bereich kennen. Stellen Sie die Ablaufeinheit so ein, dass der Metallflansch mit der Oberkante des Unterlagsbodens abschliesst. Verbinden Sie anschliessend den Ablauf mit dem Abwassernetz.

Wie bei Duschen und Badewannen üblich, sind auch Siphons für bodenebene Duschen im Anschluss an die Rohrmontage auf Dichtheit zu prüfen.

### 2 Unterlagsboden verlegen

Das Gefälle des Unterlagsbodens hin zum Wandablauf sollte 1–2% betragen.

### 3 Abdichten

Nachdem der Unterlagsboden verlegt ist, können Sie den Bauschutz abnehmen, den Dichtflansch justieren und die Dichtebene aufbringen.

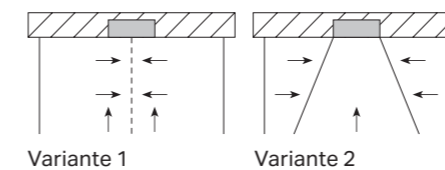
### 4 Boden fliesen

Der Ausgleichsrahmen wird auf die Höhe der Bodenfliesen eingestellt.

### 5 Fertigbau

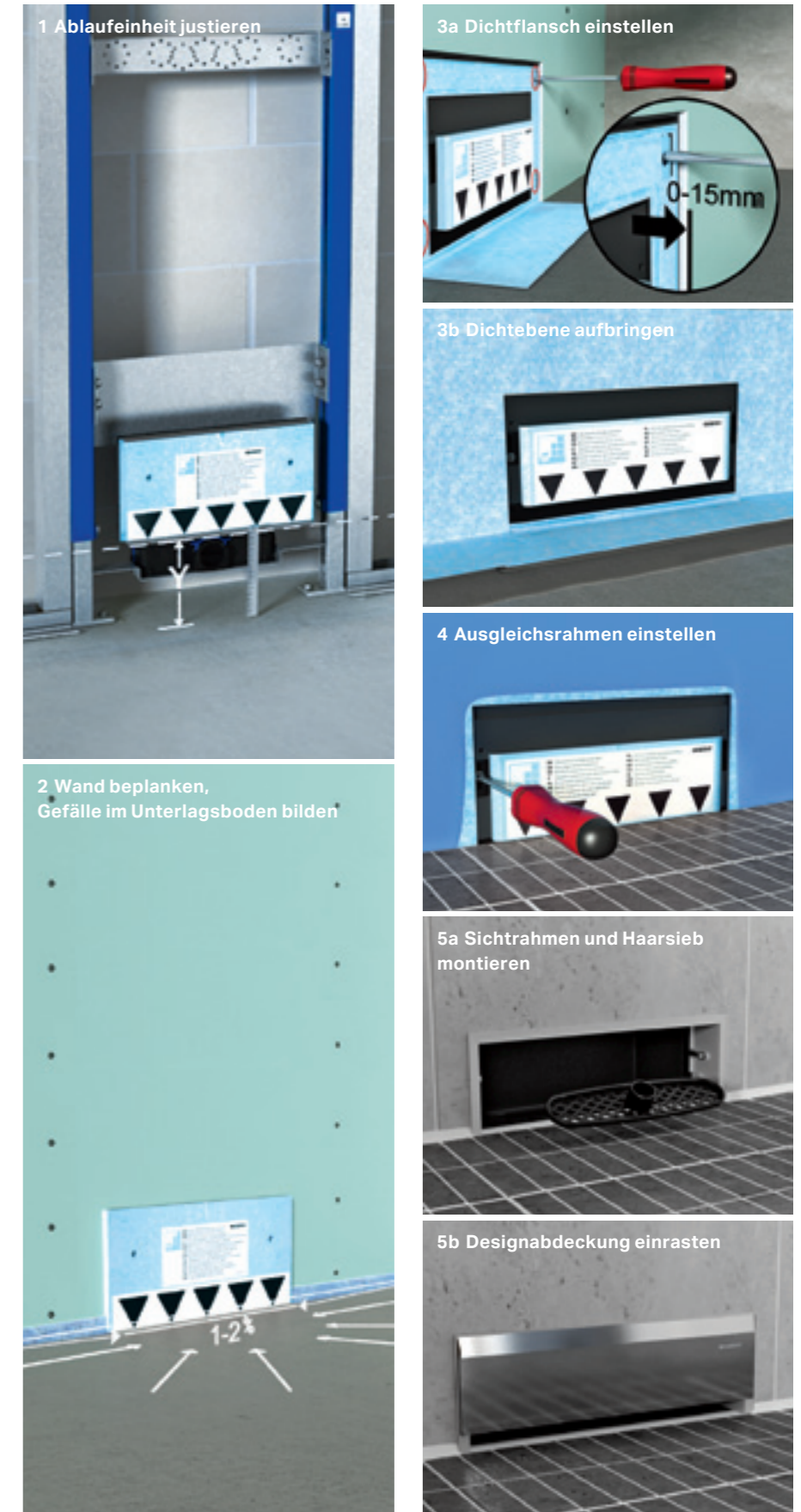
Das exakte Anpassen an das Niveau der Wandfliesendicke erfolgt über den Sichtrahmen. Jetzt müssen Sie nur noch das Haarsieb platzieren und die Designabdeckung einrasten. Fertig.

### Praxistipp zur Gefällsbildung



Variante 1:  
Gefälle wird beidseitig zur Achse des Wandabflaufs ausgebildet.

Variante 2:  
Gefällsschnitte von der Ecke des Duschelements zur jeweiligen Ecke des Wandabflaufs. Die geschnittenen Fliesen können bündig gestossen oder mit einer einheitlichen Fliesenfuge versehen werden.





**Duofix Duschelement mit Wandablauf für Aufputz- oder Unterputz-Armaturen**

→ 111.732.00.1

**Armaturen:** Aufputz oder Unterputz

**Einsatz:** Für Neu- und Umbau, als teil- oder raumhohe Variante ausführbar. In Vor- oder Trennwand einsetzbar, für Trockenbau.



**Duofix Duschelement mit Wandablauf, Basismodul**

→ 111.742.00.1

**Armaturen:** Art und Position frei wählbar

**Einsatz:** Teilhohe oder raumhohe Trockenbauwände



**GIS Duschelement mit Wandablauf**

→ 461.732.00.1

**Armaturen:** Art und Position frei wählbar

**Einsatz:** Für Neu- und Umbau, als teil- oder raumhohe Variante ausführbar. In Vor- oder Trennwand einsetzbar, für Trockenbau.



**Uniflex Eck-Duschelement mit Wandablauf für AP-Mischer**

→ 154.201.00.1

**Armaturen:** Aufputz

**Einsatz:** Eckmontage

→ Armaturenanschlüsse vormontiert

→ Beplankung ab Werk

→ Vorabgedichtet



**Uniflex Eck-Duschelement mit Wandablauf für UP-Mischer**

→ 154.221.00.1

**Armaturen:** Aufputz oder Unterputz

**Einsatz:** Eckmontage oder Massivbau

→ Beplankung ab Werk, zugeschnitten und mitgeliefert



**Uniflex Duschelement mit Wandablauf, Basismodul**

→ 154.225.00.1

**Armaturen:** Art und Position frei wählbar

**Einsatz:** Teilhohe oder raumhohe Massivbauwände



**Designabdeckung**

→ 154.330.xx.1

**Einsatz:** Für alle Duschelemente

→ Edelstahl, gebürstet (FW)

→ Hochglanzverchromt (21)

→ Kunststoff, alpinweiss (11)

→ individuell befliesbar (00)

Haarsieb entnehmbar zur einfachen Reinigung

# Vorteile. Für Sie und Ihre Kunden.

## Vorteile für Sie

- **Wandablauf:** Durch das Verlegen des Ablaufs in die Wand und die Integration in die Systemwelt von Geberit Duofix und Geberit GIS reduzieren sich Installationsaufwand und Montagezeit.
- **Dicht:** Das Duschelement enthält ein integriertes System zur einfachen Anbindung von Verbundabdichtungen. Die Übergänge sind elastisch gestaltet, um Spannungen zu eliminieren und die Dichtheit über Jahre zu gewährleisten.
- **Flexibel:** Verschiedene Einstellmöglichkeiten auf Wand- und Bodenaufbau garantieren maximale Flexibilität bei der Installation.

## Vorteile für Ihre Kunden

- **Stilvoll:** Die sichtbaren Designabdeckungen sind in vier dezenten Ausführungen erhältlich: Edelstahl gebürstet, hochglanzverchromt, Kunststoff alpinweiss und individuell befliesbar.
- **Einfache Reinigung:** Versteckt hinter der Designabdeckung ist ein Haarsieb, das sich problemlos entfernen und reinigen lässt.
- **Bewährt:** langjährige Erfahrung und Know-how von Geberit.



Geberit Vertriebs AG  
Neue Jonastrasse 59  
8640 Rapperswil

T +41 55 221 61 11  
F +41 55 212 42 69  
sales.ch@geberit.com

→ [www.geberit.ch](http://www.geberit.ch)